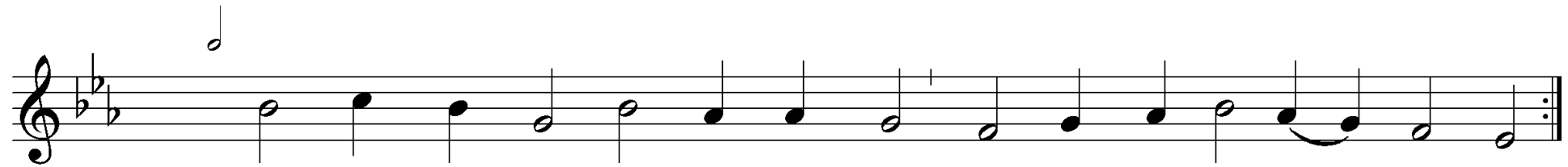
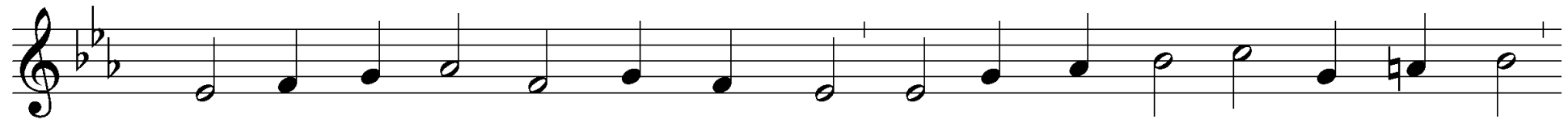


# EG 83 Ein Lämmlein geht und trägt die Schuld

Text: Paul Gerhardt 1647 / Melodie: Wolfgang Dachstein 1525 »An Wasserflüssen Babylon« (zu Psalm 137)



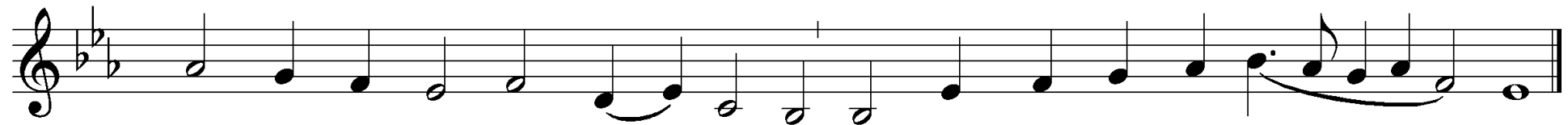
1. Ein Lämm - lein geht und trägt die Schuld der Welt und ih - rer Kin - der;  
es geht und bü - ßet in Ge - duld die Sün - den al - ler Sün - der;



es geht da - hin, wird matt und krank, er - gibt sich auf die Wür - ge - bank,



ent - sa - get al - len Freu - den, es nim - met an Schmach, Hohn und Spott,



Angst, Wun - den, Strie - men, Kreuz und Tod und spricht: »Ich will's gern lei - den.«

Diese Vorlage ist urheberrechtlich geschützt

© EG- Württemberg 1996, 2007, Gesangbuchverlag Stuttgart GmbH